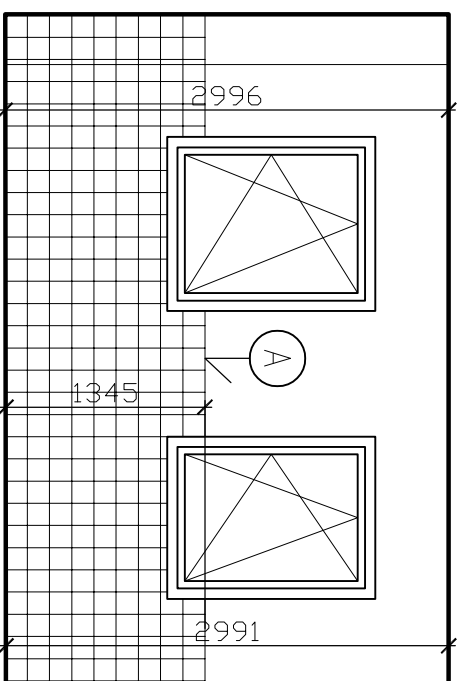
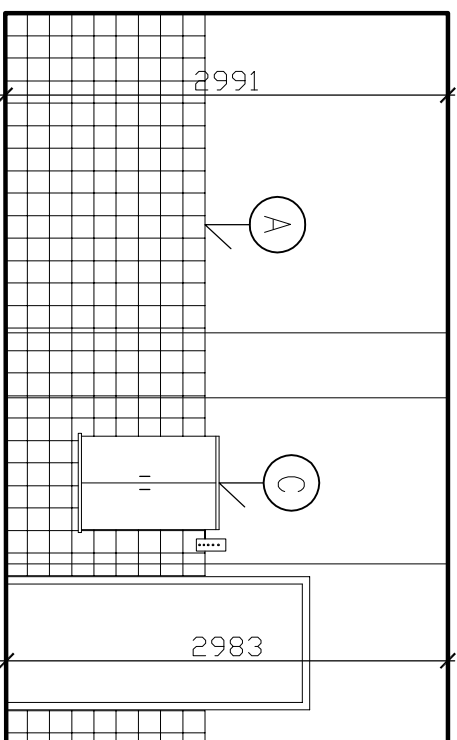


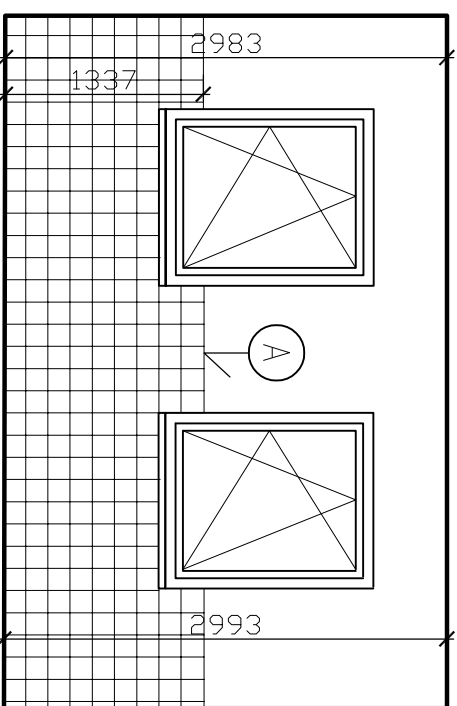
POHLAD 1



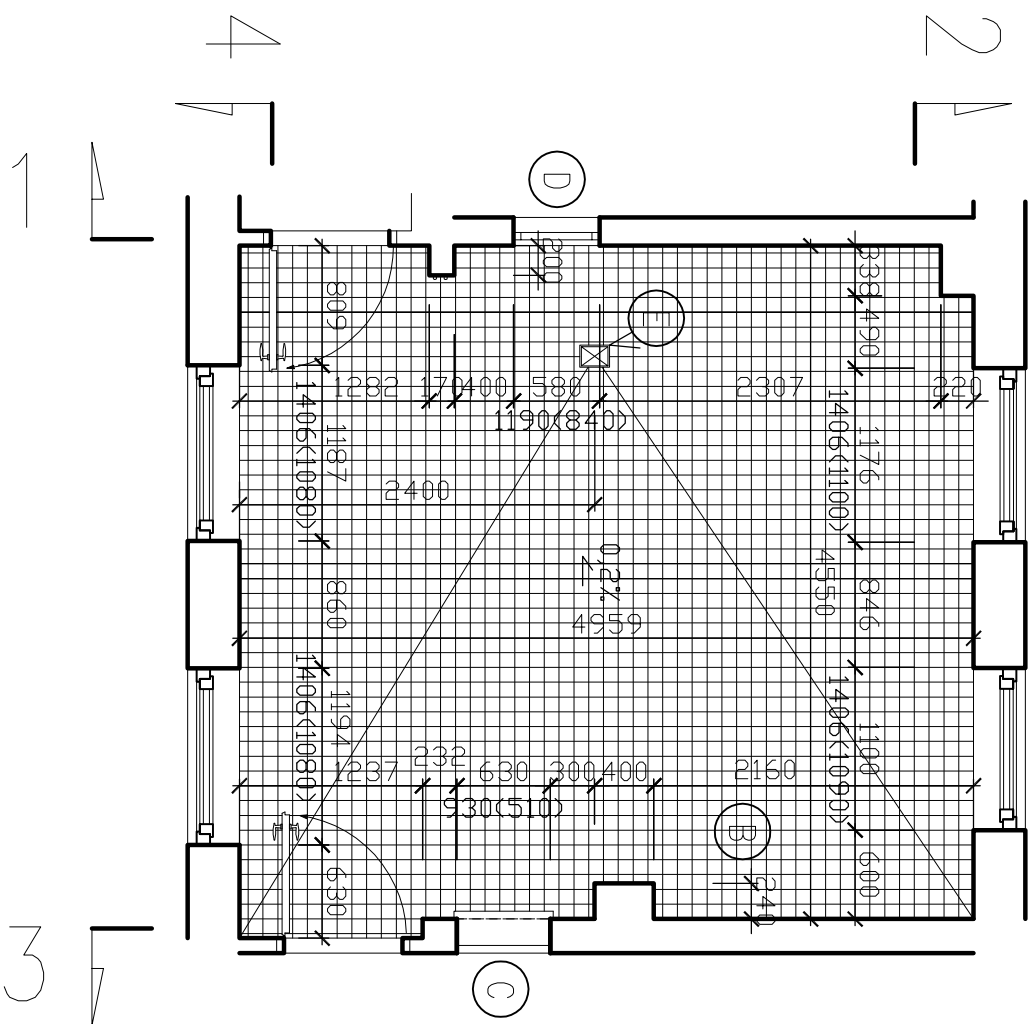
POHLAD 2



POHLAD 3



POHLAD 4



- A – KERAMICKÝ OBKLAD 150/150 MM – 23 M²
 - B – KERAMICKÁ DLAŽBA 100/100 MM – 22.5 M²
 - C – DVERKA VŤIAHU 630/930 MM
 - D – VÝDAJNÉ OKENKO 580/1190 MM – NEPOUŽÍVANÉ
 - E – PODLAHOVÝ VPUST 150/200 MM
- OBKLADY A DLAŽBY SA VYBÚRAJÚ V PLNOM ROZSAHU

ZODP. PROJEKTANT : Ing. Marian Hojtmoník, Ing. Michal Šajtovo Ph.D.	tel.: 0948 409 453
VYPRACOVAL : Ing. Marian Hojtmoník	
INVESTOR : MŠ Šaliová	
STAVBA: Materská škola stavebné úpravy - kuchyňa	
LOKALITA: Šaliová ul. 5, Bratislava	
OBSAH VYKRESU: Pôvodný stav	
STUPEŇ: Realizačný projekt	
MIESTO: BRATISLAVA	
KAT. ÚZEMIE: RUŽINOV	
Č. PARC.:	
DÁTUM: 05/2017	
MIERKA: 1:50	VKR.Č.: 4