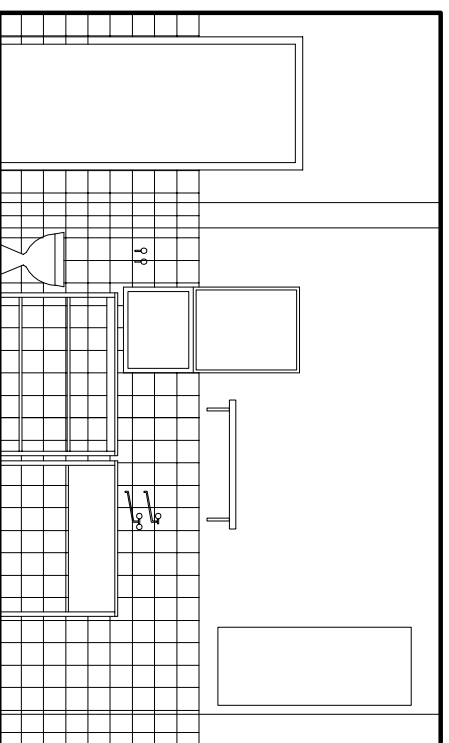
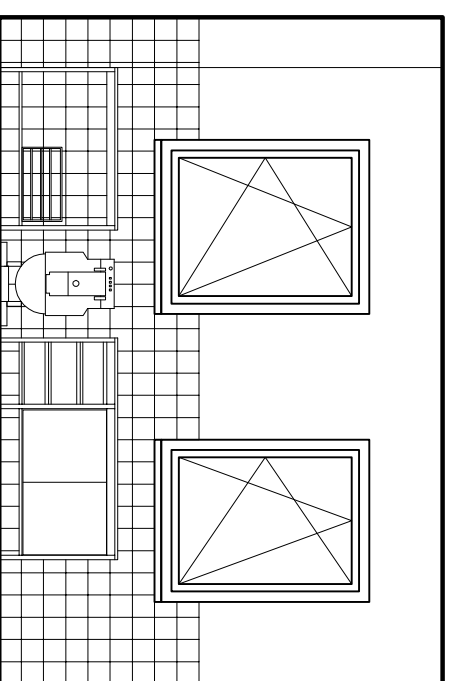


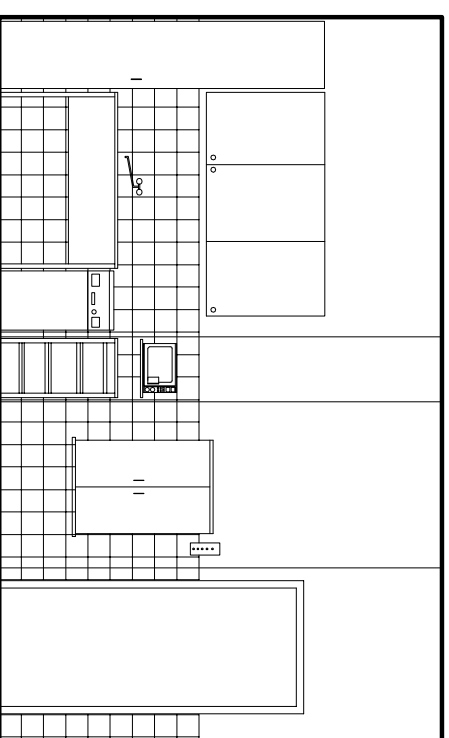
POHLAD 1



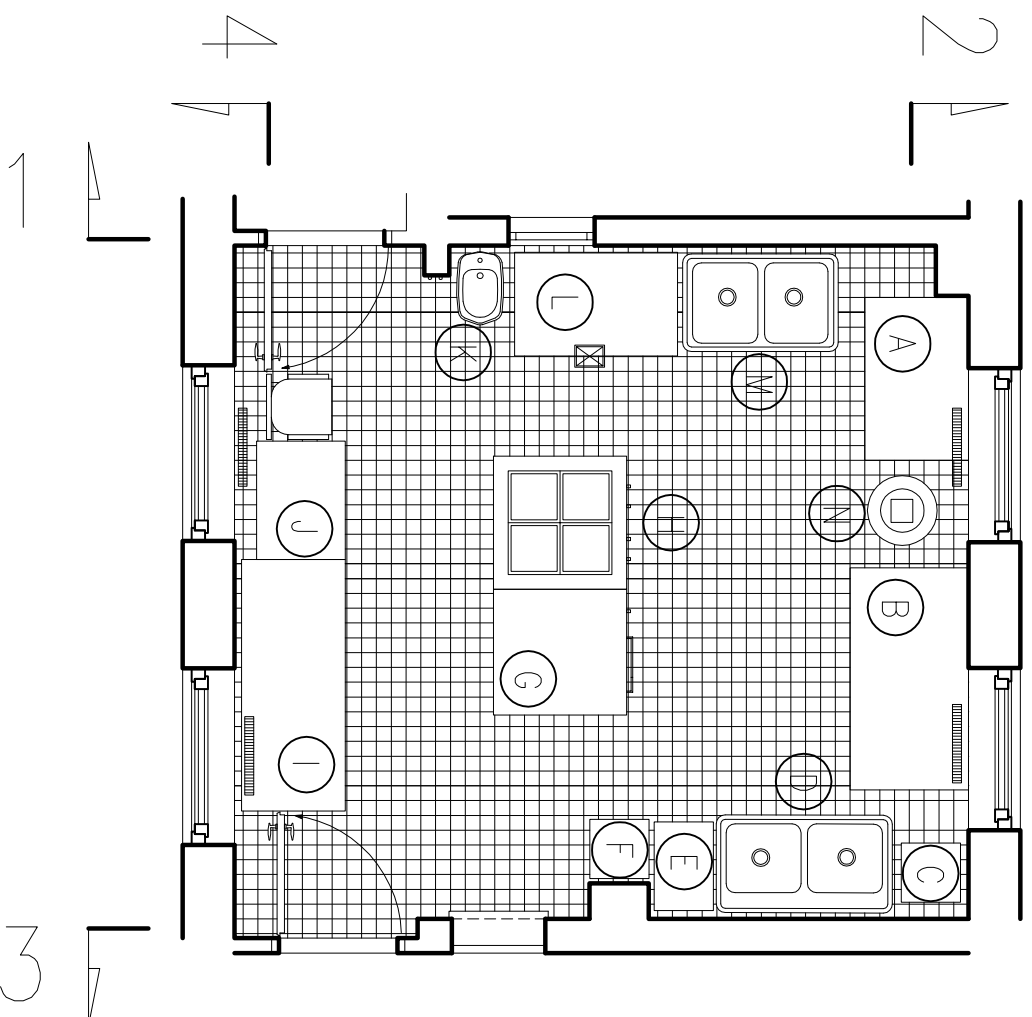
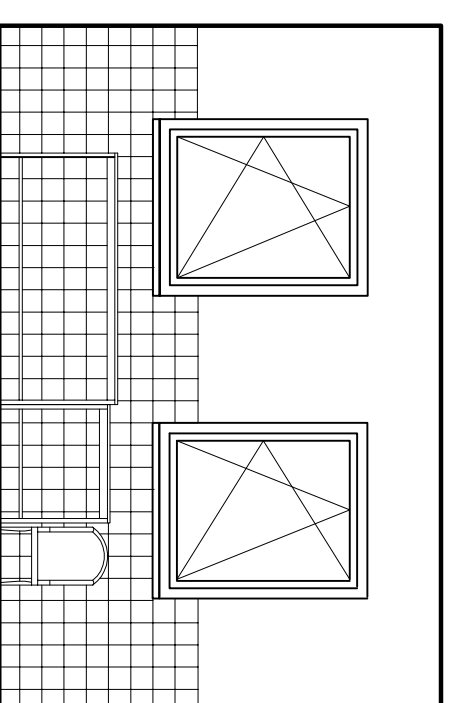
POHLAD 2



POHLAD 3



POHLAD 4



- A – NEREZOVÝ STOLIK 110/700 MM
- B – NEREZOVÝ STOL 1500/800 MM
- C – SKRINKA 500/400 MM
- D – NEREZOVÝ DVOJDRES 1050/700 MM
- E – UMÝVAČKA RADU 450/600 MM
- F – NEREZOVÁ SKRINKA 400/400 MM
- G – ELEKTRICKÁ RÚRA 900/850 MM
- H – ELEKTRICKÝ ŠPORÁK 900/900 MM
- I – NEREZOVÝ STOL 1700/700 MM
- J – NEREZOVÝ STOL 800/600 MM
- K – VÝLEVKA
- L – NEREZOVÝ STOL 1100/700 MM
- M – NEREZOVÝ DVOJDRES 1050/700 MM
- N – MIXER

→ PO REALIZÁCIÍ STAVEBNÝCH ÚPRAV ZARIADENIE KUCHYNE INŠTALOVAŤ DO POUODNÉHO STAVU

ZODP. PROJEKTANT : Ing. Marian Hojtmaník, Ing. Michal Šajtítova Ph.D.	tel.: 0948 409 453
VYPRACOVAL Ing. Marian Hojtmaník	
INVESTOR : MŠ Šalviová	
STAVBA: Materská škola stavebné úpravy - kuchyňa	Realizačný projekt
MIESTO: BRATISLAVA	
KAT. ÚZEMIE: RUŽINOV	
Č. PARC.:	
DÁTUM: 05/2017	
MIERKA: 1:50	VKR.Č.: 5
OBSAH VYKRESU: Zariadenie kuchyne	